

某电力建设公司“5.15”坠落事故

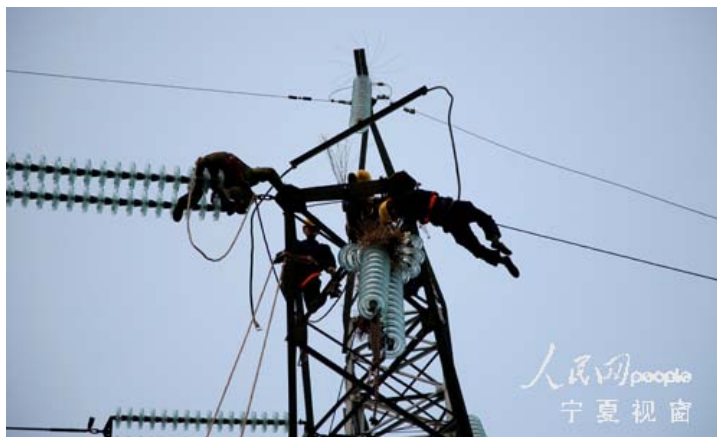
■ 事故经过

2006年5月11日，某建设总公司开始对那安线路进行增加绝缘子工作。5月15日，电建公司线路二班一组在完成#23铁塔增加绝缘子工作后，于11时10分转移到#13铁塔工作。按照工作程序，先用3吨葫芦把导线回收，退去绝缘子串的受力，然后在瓷瓶与球头挂环连接处断开，加装瓷瓶。

11时55分，在完成#13铁塔增加绝缘子工作后准备拆除紧线器时，由于距离较远，只能骑坐在绝缘子串上作业。施工人员巴某（男，系某建设总公司长期临时工，从事该项工作已八年）将安全带系在#13铁塔C相绝缘子串上，正准备作业时，瓷瓶U型挂环与铁塔挂点处螺栓发生脱落，导致绝缘子串滑脱，致使骑坐在绝缘子串上的施工人员坠地。

其他工作人员随即将其送往地区人民医院进行抢救，因伤势过重抢救无效于5月15日12时30分死亡。

110kV某线#13铁塔为转角耐张塔，塔型为JB131-24。



■ 暴露问题

1. 施工班组在工作前没有认真开展危险点分析工作，没有采取必要的安全防范措施，同时施工人员没有严格按照《电力安全工作规程》（电力线路部分）第6.2.5条规定，在杆塔高空作业时，佩戴有后备绳的双保险安全带。

2. 线路施工质量有问题，存在安全隐患：

工程建设施工单位（某局供电公司）施工中瓷瓶与铁塔的挂接螺栓规格与安装工艺均不符合要求；

监理单位（某监理有限公司）没有尽到应有的监理责任，未能及时发现施工质量与安全存在的问题；

工程建设管理单位（某电网工程建设指挥部）管理不到位，工程验收把关不严，埋下事故隐患。

110kV 某线 #13 铁塔 C 相耐张瓷瓶 U 型挂环与铁塔挂点处螺栓没有安装开口销，因导线长期摆动造成螺栓螺帽向外滑移，在施工时该螺栓脱落，导致绝缘子串发生滑脱，工作人员从高空坠落。

事故后还发现该铁塔的 A 相耐张绝缘子串 U 型挂环没有使用规范的螺栓，螺杆长度不够。

3. 某建设总公司施工安全管理不规范，现场安全工作与措施不落实。在工程开工之前，没有认真开展危险点分析，没有采取相应的防范危险措施；现场施工中没有严格按照《安规》有关规定配备和使用安全工器具；同时班前会、作业前的安全和技术交底没有记录。