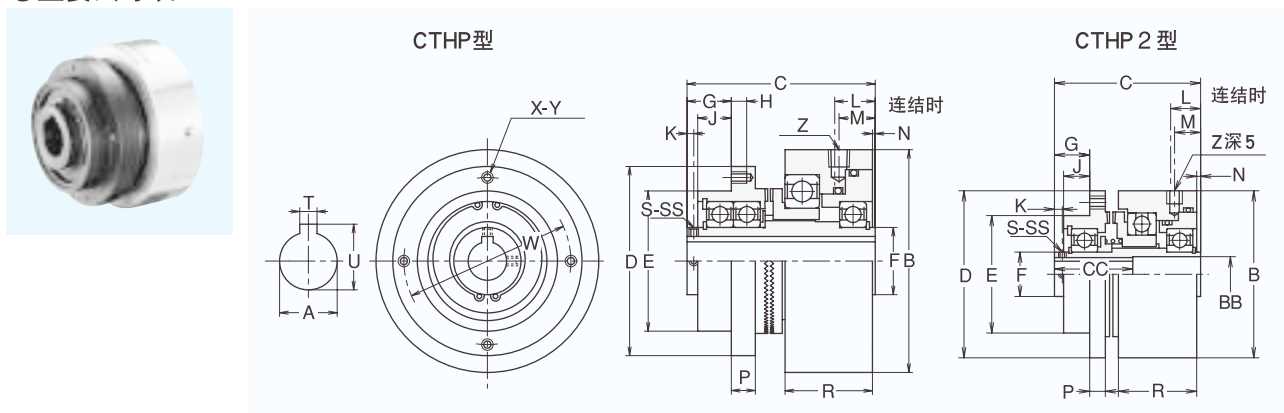


CTHP型

●主要尺寸表



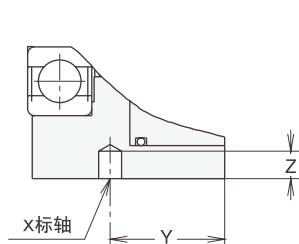
型号	转矩(N·m)	主要尺寸(mm)												
	0.56MPa时	A(H7)	B	C	D	E(h7)	F	G	H	J	K	L	M	N
CTHP 2	26	10	64	56	64	45	17	13.5	6	10	3	11.5	10	1.5
CTHP 16	205	20	116	98	98.5	73	35	23	8	17.5	3.5	21.1	18.9	1.5
CTHP 25	274	25	128.5	105	114.5	89	45	27	8	20	3.5	21.2	19.2	1.8
CTHP 38	402	30	135	106	124	89	45	24	12	17.5	3.5	19.5	17.5	1
CTHP 55	550	35	154	117	136.5	105	60	28	11	21.5	3.5	21.8	19.8	3.4
CTHP 75	804	40	166.5	120	152.5	114	65	29	13	20	4	22.7	20.6	3.5
CTHP130	1411	50	192	136	178	133	75	30	14	22	4	26.7	24.6	5.7
CTHP207,X	1960	60	211	154	209	145	85	42	14	32	5	28.5	26.4	5.3
CTHP350	3610	75	235	220	242	190	95	76	20	48	16	59.1	57	7.6

型号	主要尺寸(mm)												质量(kg)	
	P	R	S	SS	W	X	Y	Z	BB	CC	T	U		键
CTHP 2	6	30	2	M3	55	3	M5	M5	13.5	30	3	11.4	3x3x30	0.6
CTHP 16	12.5	45.5	2	M5	87	4	M6	Rc1/8	—	—	6	22.8	6x6x95	3.2
CTHP 25	14.7	45.6	2	M5	103	4	M6	Rc1/8	—	—	8	28.3	8x7x95	4.5
CTHP 38	17	47.5	2	M5	108	4	M6	Rc1/8	—	—	8	33.3	8x7x95	5.4
CTHP 55	18.7	49.6	2	M5	120	4	M6	Rc1/8	—	—	10	38.3	10x8x95	7.2
CTHP 75	21.2	49.6	2	M6	133	4	M8	Rc1/8	—	—	12	43.3	12x8x95	8.6
CTHP130	25.2	56	2	M6	156	4	M8	Rc1/8	—	—	16	54.3	16x10x130	13.5
CTHP207,X	24.2	64	2	M6	180	6	M10	Rc1/4	—	—	18	64.4	18x11x140	20.3
CTHP350	30	85.6	3	M16	216	6	M12	Rc1/4	—	—	18	79.4	18x11x200	31.8

■ 回转止动用销孔尺寸

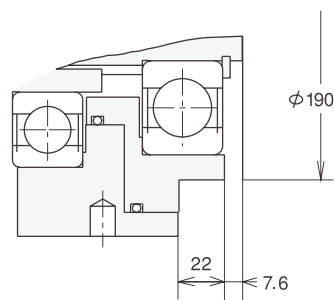
下記型号是对于配管用孔 180° 的位置时所开的孔。

型号	X	Y	Z
CTHP 207, X	10	27	12
CTHP350	10	30	12



■ CTHP350的活塞·气缸一部分

活塞·气缸一部分的形状如下图所示。



■ CTHP700 (特殊订货产品)

我社可承做更大型的齿式气动离合器，欢迎前来咨询。

CTHP700 6760N·m at 0.56MPa (内径 $\phi 100$, 外径 $\phi 310$, 宽度266)